



**Contrave**<sup>®</sup>  
(naltrexona HCl/bupropión HCl)  
HCl 8 mg/90 mg • Comprimidos de Liberación Prolongada

# ESCUUCHE LA FRUSTRACIÓN QUE SE ESCONDE POR DENTRO

A pesar de la dieta y ejercicio, perder peso puede ser todo un desafío. El cerebro de su paciente podría ser el responsable.

**MERCK**

Material promocional destinado exclusivamente a profesionales de la salud facultados para prescribir dispensar medicamentos de venta bajo receta. - Prohibida la reproducción total o parcial sin expreso consentimiento de Merck.

Merck S.A., Los Conquistadores 1730, Piso 19 y 20, Torre Nueva Santa María, Providencia, Santiago, Chile.

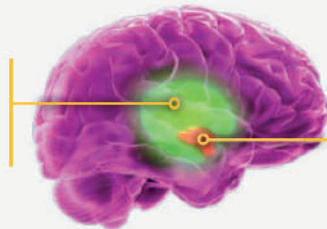
CL-CONTR-00050



# CONTRAVE®, SU ALIADO PARA LA PÉRDIDA SIGNIFICATIVA Y SOSTENIDA DE PESO, EN COMPRIMIDOS<sup>1-6</sup>

## ¿Qué es Contrave® y cómo actúa?¹

En el **sistema mesolímbico de recompensa**, CONTRAVE® ayuda a controlar los "antojos"



En el **hipotálamo**, CONTRAVE® ayuda a reducir el apetito.

### NALTREXONA

**Bloquea el circuito autoinhibitorio en receptores POMC**

Utilizado para dependencia de alcohol y opioides



### BUPROPIÓN

**Estimula las células POMC**

Usado para depresión y dejar de fumar

# MERCK

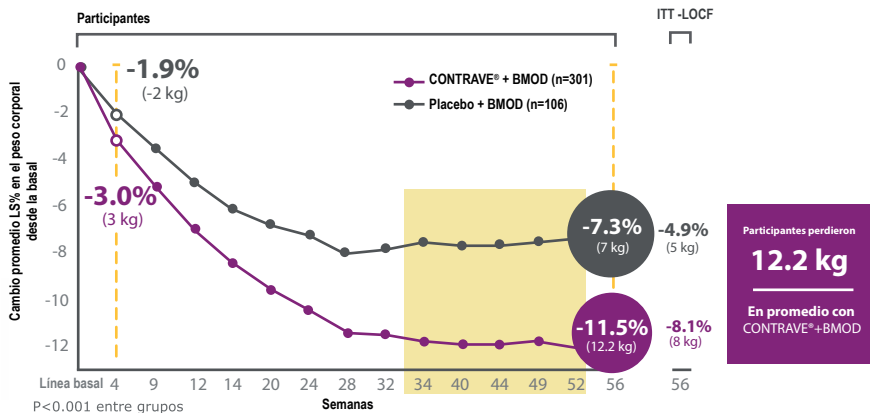
#### Referencias:

- 1.- CONTRAVE® (naltrexona HCl y bupropión HCl) folleto médico, Merck Chile.
- 2.- Waden TA et al, weight loss with naltrexone SR plus bupropion SR as an adjunct to Behavior Modification: The COR BMOD Trial Obesity (Silver Spring). 2011; 19(1): 110-120. doi:10.1038/oby.2010.147.
- 3.- Hollander P, Gupta AK, Plodkowski R, et al. Effects of naltrexone sustained-release/bupropion sustained-release combination therapy on body weight and glycemic parameters in overweight and obese patients with type 2 diabetes. Diabetes Care. 2013;36:4022-4029

Material promocional destinado exclusivamente a profesionales de la salud facultados para prescribir dispensar medicamentos de venta bajo receta. Prohibida la reproducción total o parcial sin expreso consentimiento de Merck. Merck S.A., Los Conquistadores 1730, Piso 19 y 20, Torre Nueva Santa María, Providencia, Santiago, Chile

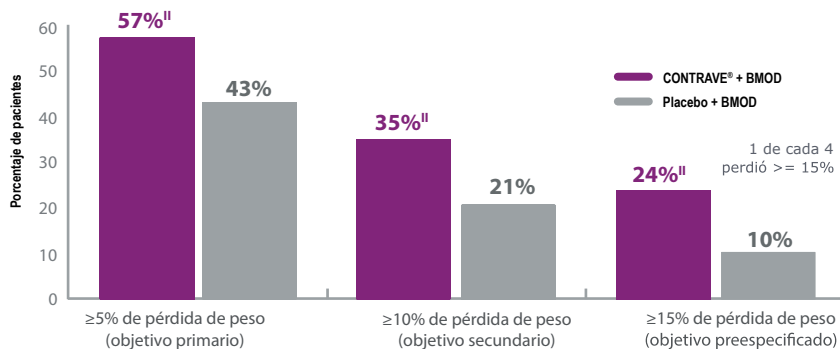
  
**Contrave®**  
(naltrexona HCl/bupropión HCl)  
HCl 8 mg/90 mg • Comprimidos de Liberación Prolongada

Transforma querer en poder



## EFICACIA COMPROBADA, SOSTENIDA Y DE ESTABLECIMIENTO TEMPRANO<sup>2</sup>

Reducción significativa de peso a las 4 semanas con un máximo alcanzado a las 36, el que fue sostenido durante 56 semanas (CONTRAVE® + BMOD)



**57% DE LOS PACIENTES CON CONTRAVE® LOGRARON UNA REDUCCIÓN SIGNIFICATIVA > 5% DEL PESO CORPORAL A LAS 56 SEMANAS<sup>2</sup>**

1 de cada 4 perdió ≥ 15%

# MERCK

#### Referencias:

- 1.- CONTRAVE®(naltrexona HCl y bupropión HCl) folleto médico, Merck Chile.
- 2.- Waden TA et al, weight loss with naltrexone SR plus bupropion SR as an adjunct to Behavior Modification: The COR BMOD Trial Obesity (Silver Spring). 2011; 19(1): 110-120. doi:10.1038/oby.2010.147.
- 3.- Hollander P, Gupta AK, Plodkowski R, et al. Effects of naltrexone sustained-release/bupropion sustained-release combination therapy on body weight and glycemic parameters in overweight and obese patients with type 2 diabetes. Diabetes Care. 2013;36:4022-4029

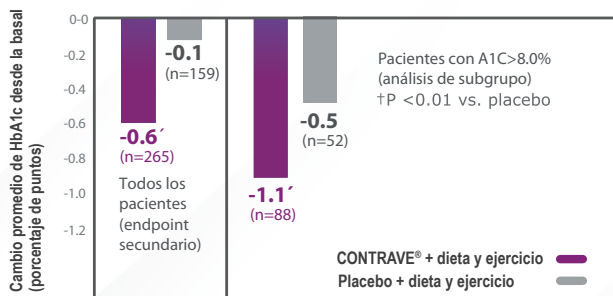
Material promocional destinado exclusivamente a profesionales de la salud facultados para prescribir dispensar medicamentos de venta bajo receta. Prohibida la reproducción total o parcial sin expreso consentimiento de Merck. Merck S.A., Los Conquistadores 1730, Piso 19 y 20, Torre Nueva Santa María, Providencia, Santiago, Chile

**Contrace®**  
(naltrexona HCl/bupropión HCl)  
HCl 8 mg/90 mg • Comprimidos de Liberación Prolongada

Transforma querer en poder

## CONTRAVE® MEJORA SIGNIFICATIVAMENTE LA HbA1c EN PACIENTES CON DIABETES TIPO 2<sup>3</sup>

Reducción promedio de HbA1c desde la basal a las 56 semanas.



# MERCK

### Referencias:

- 1.- CONTRAVE® (naltrexona HCl y bupropión HCl) folleto médico, Merck Chile.
- 2.- Waden TA et al, weight loss with naltrexone SR plus bupropion SR as an adjunct to Behavior Modification: The COR BMOD Trial Obesity (Silver Spring). 2011; 19(1): 110-120. doi:10.1038/oby.2010.147.
- 3.- Hollander P, Gupta AK, Plodkowski R, et al. Effects of naltrexone sustained-release/bupropion sustained-release combination therapy on body weight and glycemic parameters in overweight and obese patients with type 2 diabetes. Diabetes Care. 2013;36:4022-4029

Material promocional destinado exclusivamente a profesionales de la salud facultados para prescribir dispensar medicamentos de venta bajo receta. Prohibida la reproducción total o parcial sin expreso consentimiento de Merck. Merck S.A., Los Conquistadores 1730, Piso 19 y 20, Torre Nueva Santa María, Providencia, Santiago, Chile

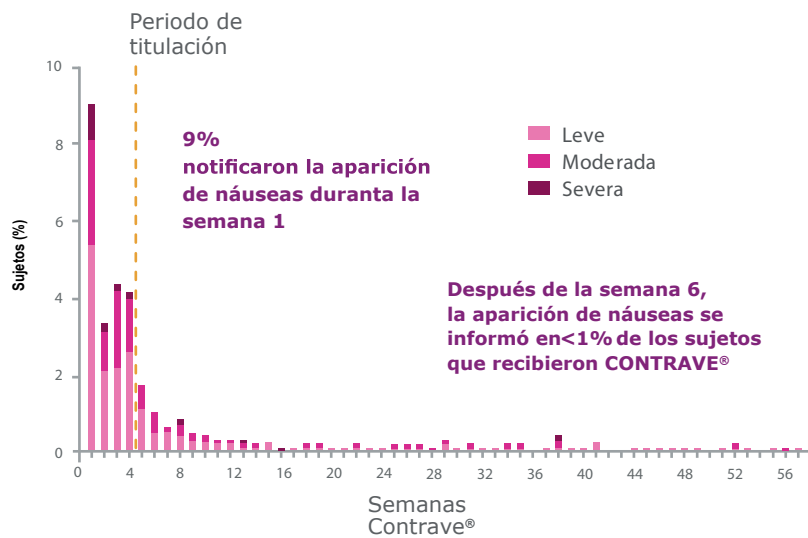
## CONTRAVE® TIENE UN IMPACTO POSITIVO EN DIVERSOS PARÁMETROS CARDIOMETABÓLICOS<sup>2,4</sup>

Cambios promedio en los factores de riesgo cardiometabólicos observados.

Parámetro	COR-BMOD <sup>††</sup>		COR-I <sup>††</sup>	
	DOSIS DE CONTRAVE® (N=482)	Placebo (N=193)	CONTRAVE® (N=471)	Placebo (N=511)
Triglicéridos (%)	<b>-17.8</b>	-7.4	<b>-11.6</b>	+1.7
C-HDL (%)	<b>+9.4</b>	+2.8	<b>+8.0</b>	+0.8
C-LDL (%)	<b>+7.1</b>	+10.0	<b>-2.0</b>	-0.5
Frecuencia Cardíaca (lpm)	<b>+1.1</b>	+0.2	<b>+1.0</b>	+0.2
Presión arterial sistólica (mmHg)	<b>-1.3</b>	-3.9	<b>-0.1</b>	-1.9
Presión arterial diastólica (mmHg)	<b>-1.4</b>	-2.8	<b>-0.0</b>	-0.9
Circunferencia de cintura (cm)	<b>-3.9</b>	-2.7	<b>-2.4</b>	-1.0

**Contrave®**  
(naltrexona HCl/bupropión HCl)  
HCl 8 mg/90 mg • Comprimidos de Liberación Prolongada

Transforma querer en poder



### EFEKTOS ADVERSOS: NÁUSEAS ES LO MÁS FRECUENTE<sup>5</sup>

En un análisis agrupado de los estudios pivotaes, la intensidad de las náuseas fue de leve a moderada en el 95% de los pacientes con CONTRAVE®

#### Náuseas:

- Mayor incidencia en la semana 1 (9%)
- Rara vez severas y no contribuyen a la pérdida de peso
- Duración ~1 a 2 semanas en 1 de cada 3 personas al inicio del esquema.

### CONTRAVE® cuenta con JUNTOS, programa de apoyo al paciente CON UN ENFOQUE INTEGRAL



JUNTOS  
APP



CALL CENTER  
600-6000-677 Opción 2  
Nutricionistas y Psicólogos



MATERIAL  
EDUCATIVO  
EXCLUSIVO

El apoyo de un programa integral puede cuadruplicar la permanencia en el tratamiento<sup>6</sup>

# MERCK

#### Referencias:

- 4.- Data on file Orexigen Therapeutics In. ADHOC 9301 Protocol NB-301
- 5.- Hong K, Hermann K, Dybala C, et al. Naltrexone/Bupropion extended release-induced weight loss is independent of nausea in subjects without diabetes. Clinical Obesity 2016;6:305-312.
- 6.- The Contrave Support Program: Overview and Learnings in Canada

Material promocional destinado exclusivamente a profesionales de la salud facultados para prescribir dispensar medicamentos de venta bajo receta. Prohibida la reproducción total o parcial sin expreso consentimiento de Merck. Merck S.A., Los Conquistadores 1730, Piso 19 y 20, Torre Nueva Santa María, Providencia, Santiago, Chile



**Contrave®**  
(naltrexona HCl/bupropión HCl)  
HCl 8 mg/90 mg • Comprimidos de Liberación Prolongada

Transforma querer en poder